

# Планировщик смазывания SKF

Удобный инструмент для планирования смазывания

Планировщик смазывания SKF предназначен для управления планом смазывания и сочетает в себе преимущества программной платформы и простой справочной таблицы.

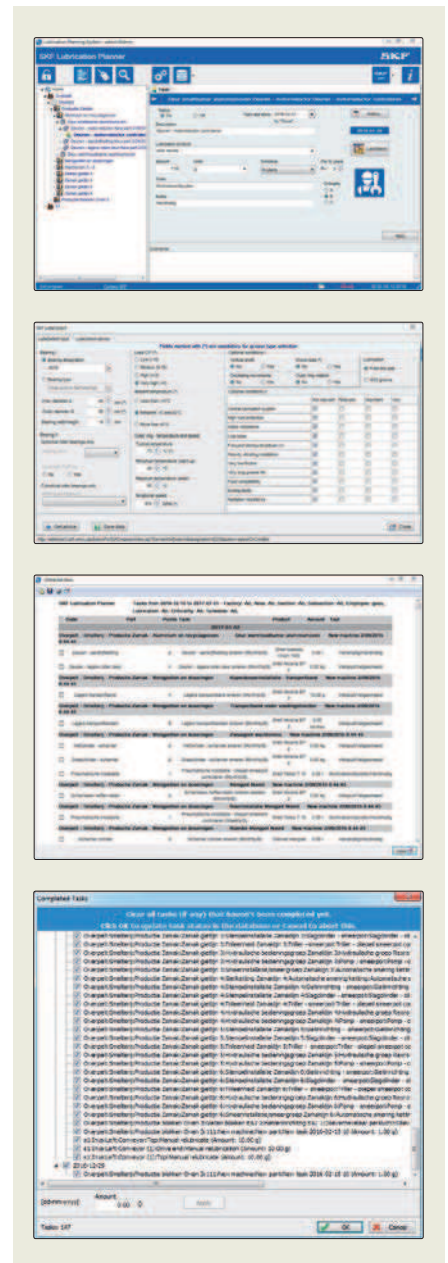
## Основные особенности

- Он позволяет создать карту точек смазывания на предприятии. Древовидная структура может быть создана с нуля, основываясь на предыдущих процедурах смазывания, или импортирована из существующих баз данных с помощью интерфейса MS Excel. Если определённый участок предприятия временно закрыт, то создание заданий по смазыванию для этого участка может быть заморожено.
- История 500 последних выполненных заданий по смазыванию сохраняется для каждой точки смазывания. Эту историю можно экспортировать для последующих исследований.

## Знания SKF как дополнительная ценность – уникальные особенности

Знания SKF в области смазывания отражены в следующих уникальных особенностях

- Рекомендации по выбору смазочного материала, количество для повторного смазывания, периодичность и методы применения пластичных смазок SKF. Эти данные сохраняются в базу данных для последующих обращений.
- Смазочные материалы SKF изначально загружены в базу данных по умолчанию. Тем не менее, можно добавить продукцию любого производителя.
- Управление базой данных позволяет выполнять её сохранение, восстановление или передачу во избежание потери важной информации.
- ПО доступно более чем на десяти (10) разных языках.
- Создание гибких маршрутов. При внесении изменений в параметры точки смазывания обновляются все будущие задания по смазыванию.
- Возможность частичного «закрытия».
- Доступно для бесплатного скачивания на [skf.com/ru](http://skf.com/ru)
- При использовании автоматических лубрикаторов SKF SYSTEM 24 программа рассчитывает правильные временные настройки.
- Цветовая идентификация точек смазывания с помощью колпачков для пресс-маслёнок и этикеток TLAC 50.



## Преимущества

- Сводит к минимуму проблемы со смазыванием из-за человеческого фактора.
- Помогает превратить интуитивные знания о смазывании в ясную и чёткую информацию, надёжно хранимую, управляемую и доступную для всего персонала, занимающегося смазыванием.
- Позволяет оперировать гибкими маршрутами вместо фиксированных. При внесении изменений в параметры точки смазывания нет необходимости изменять маршрут, т. к. он изменится сам при создании отчётов.
- Гибкие маршруты означают, что каждая точка смазывания рассматривается индивидуально. Маршрут смазывания всегда может быть «закрыт» со всеми задачами, которые имеют статус завершённых.
- Невыполненные задачи будут автоматически отображаться в перечне новых задач.
- Возможность «выключения» определённой точки смазывания в комбинации с гибкой схемой маршрута не допускает появления «ложных» задач в маршруте.
- Планировщик смазывания SKF позволяет пользователю «отфильтровать» списки задач смазывания по типу смазочного материала, графику и критичности.
- Содержит ссылку на программу SKF Lube Select для получения советов по смазыванию, включая рекомендации по смазочным материалам, количеству и частоте смазывания.

- Планировщик смазывания SKF позволяет добавлять ваши собственные смазочные материалы.
- Для обеспечения безопасности можно задать различные уровни доступа.
- Программа может использоваться на нескольких компьютерах, но не одновременно.

## Преимущества

Посетите одну из представленных ниже страниц для поиска "SKF Lubrication Planner".

[www.skf.ru](http://www.skf.ru)  
[www.skf.com/lubrication](http://www.skf.com/lubrication)

## Колпачки для пресс-маслёнок и этикетки

В сочетании с программным обеспечением Планировщик смазывания SKF, колпачки для пресс-маслёнок SKF и этикетки представляют законченное решение для защиты маслёнок от внешних загрязнений и обеспечивают их правильную идентификацию.

После создания структуры предприятия в Планировщике смазывания SKF, программное обеспечение может автоматически генерировать этикетки, содержащие такие сведения, как код точки, смазочный материал, критичность, требуемое количество и периодичность.

- Для распечатывания этикеток в комплекте поставляются листы наклеек для печати.
- Требуется только лазерный принтер.
- Каждый лист наклеек для печати содержит 48 наклеек, которые наклеиваются на пластиковые этикетки точек смазывания.
- Пластиковые этикетки выпускаются пяти (5) различных цветов и поставляются в коробках по 50 штук одного цвета с двумя листами наклеек для печати.



### Технические характеристики

Описание	Значение
Размер этикетки	45 x 21 мм
Материал	LLDP + 25% EVA
Температурный диапазон	от -20 до +80 °C
Подходит для пресс-маслёнок	G <sup>1</sup> / <sub>4</sub> , G <sup>1</sup> / <sub>8</sub> , M6, M8, M10

Обозначение комплекта	Описание
TLAC 50/B	50 синих колпачков и этикеток + 2 листа наклеек для печати
TLAC 50/Y	50 жёлтых колпачков и этикеток + 2 листа наклеек для печати
TLAC 50/R	50 красных колпачков и этикеток + 2 листа наклеек для печати
TLAC 50/G	50 зелёных колпачков и этикеток + 2 листа наклеек для печати
TLAC 50/Z	50 чёрных колпачков и этикеток + 2 листа наклеек для печати
TLAT 10	10 листов наклеек для печати

### ПП "Українська підшипникова компанія"

вул. Набережна, буд. 10, офіс 157, м. Луцьк, Волинська область, Україна, 43025  
+380 99 297 77 88, +380 97 297 77 88  
[office@upk.com.ua](mailto:office@upk.com.ua)  
[www.upk.com.ua](http://www.upk.com.ua)



Українська підшипникова компанія

Авторизований дистриб'ютор